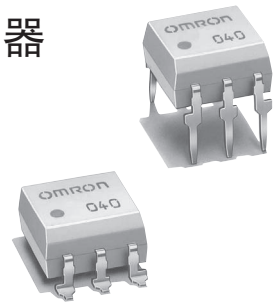


# G3VM-353B/E

MOS FET继电器

适合应用于模拟信号开关的6脚型MOS FET继电器  
1b（1极常开）接点型。

- 可用于微小模拟信号的开关。
- AC/DC两用。



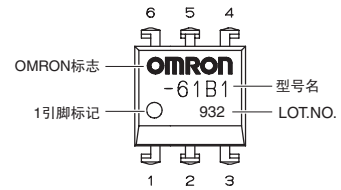
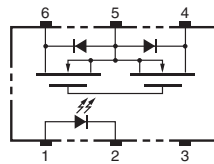
符合RoHS

※标记内容与实际商品有所不同。

## ■用途示例

- 通信设备
- 工业设备
- 安全设备
- 各种计量仪器

## ■端子配置/内部接线图



注.产品的型号中没有标明“G3VM”。

## ■种类

形状	接点结构	端子种类	负载电压（最大）*	型号	最小包装单位	
					每杆装数量	每卷装数量
DIP6	1b	印刷基板用端子	350V	G3VM-353B	50	—
		表面安装端子		G3VM-353E		
		G3VM-353E（TR）		—		

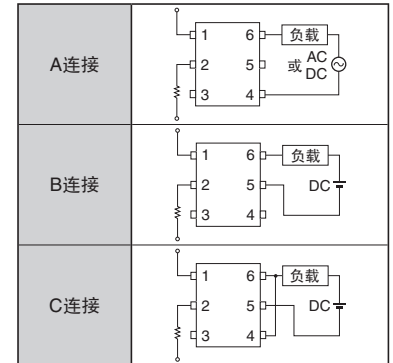
\*负载电压（最大）：表示峰值AC、DC。

## ■绝对最大额定值（Ta=25℃）

项目		符号	额定值	单位	条件
输入侧	LED正向电流	$I_F$	50	mA	
	重复峰值LED正向电流	$I_{FP}$	1	A	100 $\mu$ s脉冲、100pps
	直流正向电流降低比率	$\Delta I_F/^\circ C$	-0.5	mA/°C	Ta $\geq$ 25°C
	LED反向电压	$V_R$	5	V	
粘合部位温度		$T_J$	125	°C	
负载电压（峰值AC/DC）		$V_{OFF}$	350	V	
输出侧	连续负载电流	A连接	150	mA	A连接：峰值AC/DC B、C连接：DC
		B连接	150		
		C连接	300		
	导通电流降低比率	$\Delta I_o/^\circ C$	-1.5	mA/°C	
粘合部位温度		$T_J$	125	°C	
输入输出间耐压（注1）		$V_{I-O}$	2500	Vrms	AC持续1分钟
使用环境温度		$T_a$	-40~+85	°C	无结冰、无凝露
贮藏温度		$T_{stg}$	-55~+125	°C	无结冰、无凝露
焊接温度条件		—	260	°C	10s

（注1）：测量输入输出间的耐压时，分别对LED引脚、受光侧引脚统一地施加电压。

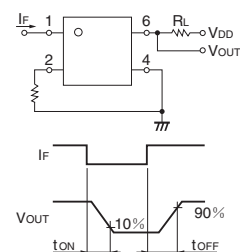
连接示例



## ■电气性能（Ta=25℃）

项目		符号	最小	标准	最大	单位	条件
输入侧	LED正向电压	$V_F$	1.0	1.15	1.3	V	$I_F=10mA$
	反向电流	$I_R$	—	—	10	$\mu A$	$V_R=5V$
	端子间电容	$C_T$	—	30	—	pF	$V=0, f=1MHz$
	触发LED正向电流	$I_{FC}$	—	1	3	mA	$I_{OFF}=10\mu A$
输出侧	最大输出导通电阻	A连接	—	15	25	$\Omega$	$I_o=150mA$
		B连接	—	8	14	$\Omega$	$I_o=150mA$
		C连接	—	4	7	$\Omega$	$I_o=300mA$
开路时漏电流		$I_{LEAK}$	—	—	1.0	$\mu A$	$I_F=5mA, V_{OFF}=350V$
端子间电容		$C_{OFF}$	—	85	—	pF	$V=0, f=1MHz, I_F=5mA$
输入输出间电容		$C_{I-O}$	—	0.8	—	pF	$f=1MHz, V_S=0V$
输入输出间电容绝缘电阻		$R_{I-O}$	1000	—	—	M $\Omega$	$V_{I-O}=500VDC, R_oH\leq 60\%$
动作时间		$t_{ON}$	—	0.1	1.0	ms	$I_F=5mA, R_L=200\Omega, V_{DD}=20V$ （注2）
复位时间		$t_{OFF}$	—	1.0	3.0	ms	

（注2）：动作·复位时间



## ■ 推荐动作条件

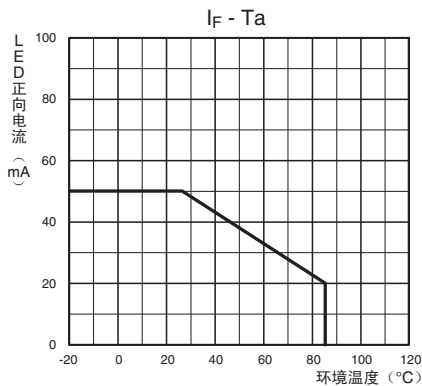
为了保证继电器的正确动作和复位，请在以下条件下使用。

项目	符号	最小	标准	最大	单位
负载电压 (峰值AC/DC)	$V_{DD}$	—	—	280	V
动作LED正向电流	$I_F$	5	—	25	mA
连续负载电流 (峰值AC/DC)	$I_O$	—	—	150	mA
动作温度	$T_a$	-20	—	65	°C

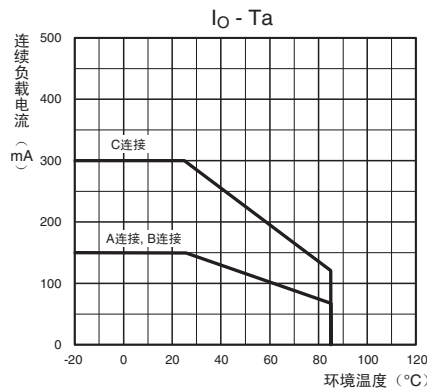
## ■ 参考数据

### ■ G3VM-353B/E

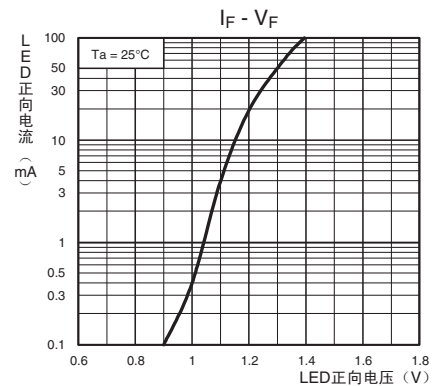
LED正向电流—环境温度



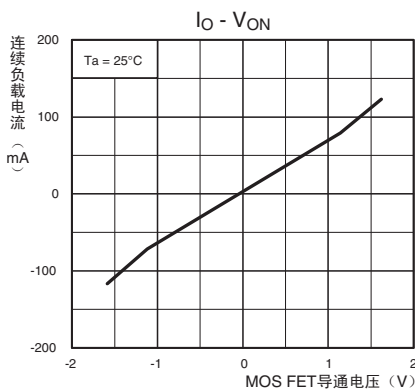
连续负载电流—环境温度



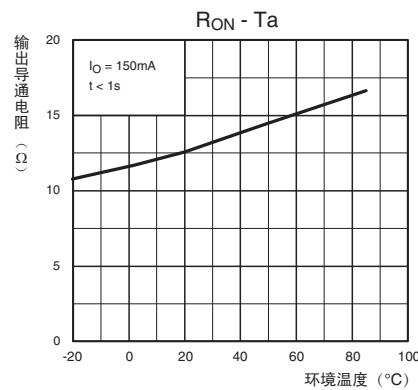
LED正向电流—LED正向电压



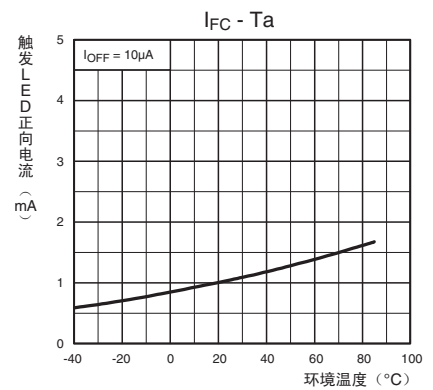
连续负载电流—MOS FET导通电压



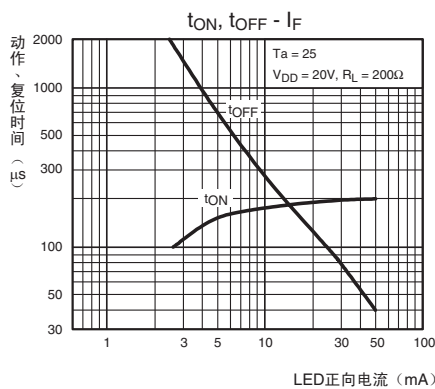
输出导通电阻—环境温度



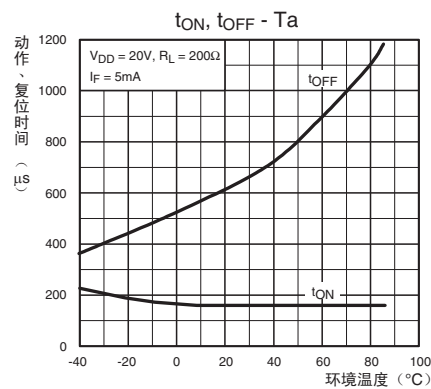
触发LED正向电流—环境温度



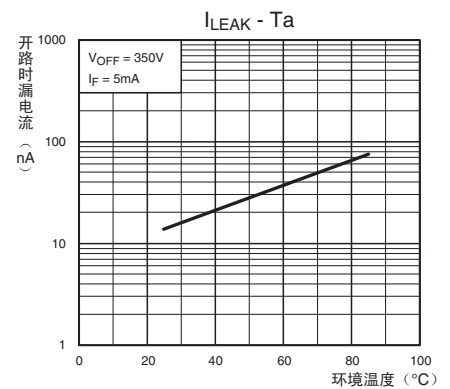
动作、复位时间—LED正向电流



动作、复位时间—环境温度



开路时漏电流—环境温度



## ■ 请正确使用

- 「MOS FET继电器共通注意事项」请参考相关页。

G3VM-353B/E